

VIAJE AL TIEMPO DE LOS DINOSAURIOS

La era Mesozoica esta considerada la "Era de los Dinosaurios"; además de los dinosaurios hubo reptiles que dominaron el cielo y el mar. En ocasiones a la era Mesozoica también se la llama la "Era de los Reptiles".

Hubo dos grandes eventos que marcaron el comienzo y fin de la era: el límite inferior dado por la extinción masiva del Pérmico-Triásico donde se extinguió aproximadamente el 70% de las especies terrestres; y el superior marcado por la extinción masiva del Cretácico-Terciario, evento que puso fin al dominio de los dinosaurios.

1. Era Mesozoica

1.1 Escenas de la Era Mesozoica

1.2 Paleogeografía de la Era Mesozoica

2. Dinosaurios

3. Período Triásico

3.1 Triásico inferior

3.2 Triásico medio

3.3 Triásico superior

4. Período Jurásico

4.1 Jurásico inferior

4.2 Jurásico medio

4.3 Jurásico superior: dinosaurios carnívoros y reptiles voladores

4.4 Jurásico superior: dinosaurios herbívoros y reptiles marinos

5. Período Cretácico

5.1 Cretácico Inferior

5.2 Cretácico Superior: dinosaurios carnívoros y reptiles voladores

5.3 Cretácico Superior: dinosaurios herbívoros y reptiles marinos



Como aclaración cada período y época dentro del período tiene un color dado por el Código de Color RGB según la Comisión para el Mapa Geológico del Mundo (CGMW - Commission for the Geological Map of the World) y los nombres y años aproximados de comienzo y finalización según la Tabla Cronoestratigráfica Internacional perteneciente a la Comisión Internacional de Estratigrafía.

Material de consulta:

CATÁLOGO DE SELLOS TEMÁTICOS – *Fauna prehistóricos y fósiles*. DOMFIL. Grupo Afinsa. 25º Edición.

COMISIÓN INTERNACIONAL DE ESTRATIGRAFÍA. www.stratigraphy.org

FERRÉ, MANUEL. *Manual de filatelia temática*. Publicación F.A.E.F. 1987.

KOGAN, MICHAEL. www.paleophilatelie.eu

SHUKER, KARL P. N. *Dinosaurs and other prehistoric animals on stamps*. CFZ Press: Bidefor. 2008

1. ERA MESOZOICA

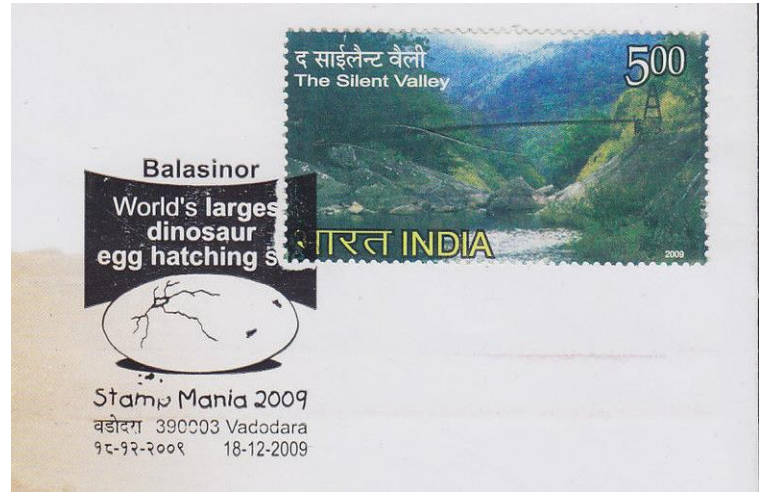
Mesozoica significa "vida media"; esta era fue llamada así por estar entre la era Paleozoica, "vida antigua", y la era Cenozoica o "vida reciente", que llega hasta nuestros días. Abarcó aproximadamente 185 millones de años, desde hace unos 250 millones hasta hace 65 millones de años.

La era Mesozoica se divide en tres períodos: Triásico, Jurásico y Cretácico.

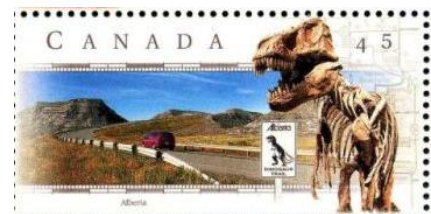
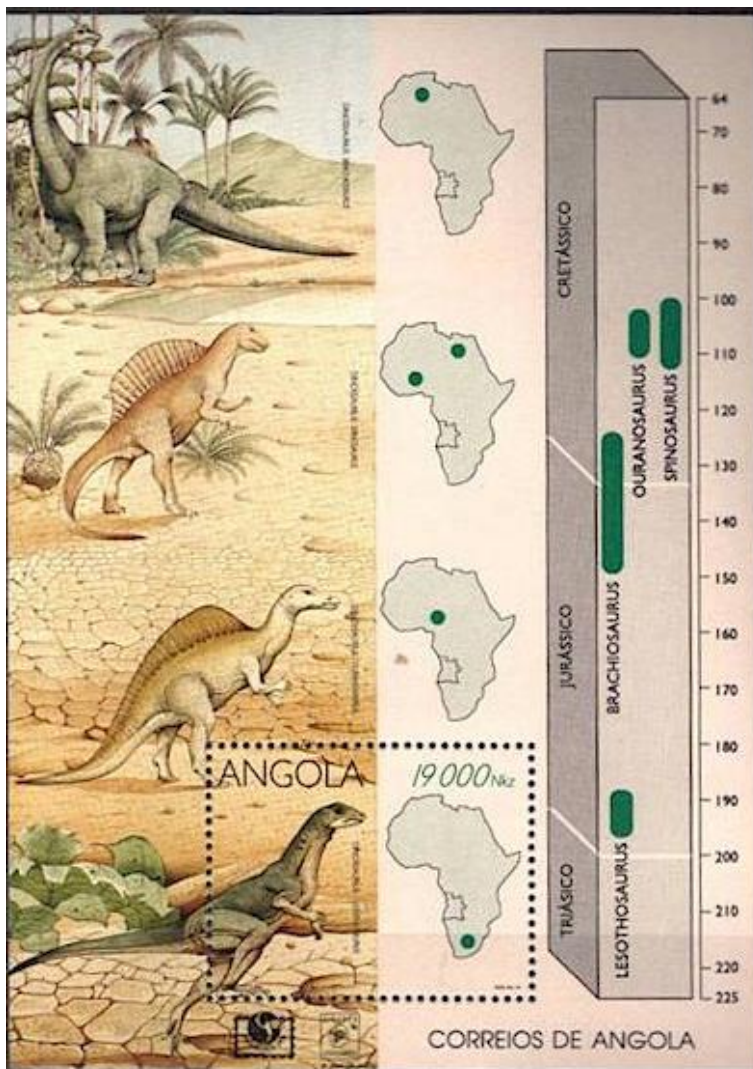
Algunos lugares de origen mesozoico: Parque Nacional Talampaya y Parque Nacional de Bosques Petrificados en Argentina; Balasinor en India, uno de los mayores sitios de huevos fósiles de dinosaurios en el mundo; diferentes países en África como Angola y formaciones rocosas en la provincia de Alberta en Canadá.



El borde del sello tiene el logo de ENATUR, Ente Nacional Argentino de Turismo, creado en 1990.



Matasello con huevo de dinosaurio en conmemoración de la "Exposición Filatélica StampManía 2009".



La formación Cañón Herradura en la provincia de Alberta, Canadá, es también un sitio mesozoico, en donde se han encontrado dinosaurios saurisquios como el ALBERTOSAURUS ("de Alberta") y ornitíscios como el EDMONTONIA ("de Edmonton", capital de Alberta).



1.1 ESCENAS DE LA ERA MESOZOICA

THE WORLD OF DINOSAURS



Las representaciones de la vida durante el Jurásico y Cretácico en Montana, Estados Unidos, contenidas en esta hoja bloque, fueron supervisadas por el paleontólogo americano Jack Horner y dibujadas por James Gurney.

1.2 PALEOGEOGRAFÍA DURANTE LA ERA MESOZOICA

Durante la era Mesozoica hubo grandes movimientos de las placas continentales llamados deriva continental: durante el período Triásico está conformado el continente Pangea; durante el período Jurásico se separa Pangea en Gondwana y Laurasia; finalmente durante el período Cretácico el planeta está más parecido al actual.

Tres bloques de cuatro sellos cada uno mostrando los tres períodos de la era Mesozoica, algunos dinosaurios representativos de cada período y la distribución de los continentes.



La teoría de la deriva continental fue sugerida por primera vez por el meteorólogo alemán Alfred Wegener basándose en la forma en que encastraban continentes como África y Sudamérica.



Sobre circulado con matasello y sello en conmemoración del último viaje de Wegener a Groenlandia.

2. DINOSAURIOS

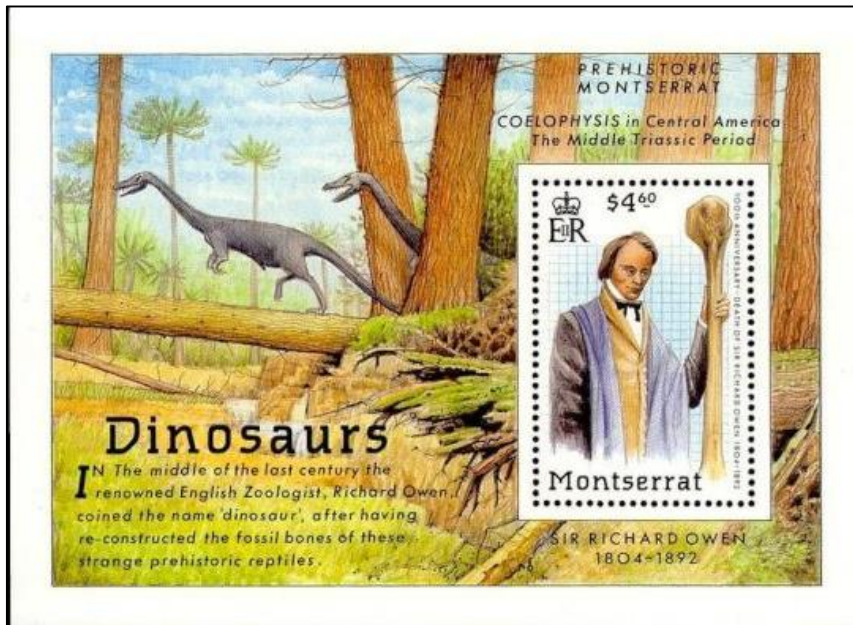
Los dinosaurios habitaron sobre la Tierra entre 240 y 65 millones de años atrás. Su nombre significa "lagarto terrible" y fue acuñado por Richard Owen en 1842.

Los dinosaurios eran exclusivamente reptiles terrestres; tenían rasgos únicos que los diferenciaban de otros reptiles marinos y voladores:

- extremidades debajo del cuerpo y no a los lados como los cocodrilos actuales.
- la caminata con los dedos de los pies y no con toda la planta.
- y su mayor distinción: la forma de la cadera; así los dinosaurios se dividen en dos grupos: **Saurisquios** ("cadera de lagarto"), dinosaurios de cuello largo y enormes garras que a su vez estaban divididos en dos subórdenes: **terópodos** (carnívoros) y **saurópodos** (grandes herbívoros); y los **Ornitisquios** ("cadera de ave"), dinosaurios carnívoros enormes.



Los estudios de Owen sobre el ARCHAEOPTERYX, "ala antigua", fueron muy utilizados en su época (1863).



Hoja bloque mostrando a Sir Richard Owen en el sello y un COELOPHYSIS, "huesos huecos", en el margen.



Sello con STEGOSAURUS, "reptil con tejado", en conmemoración del 150º aniversario de la identificación del taxón Dinosauria por Owen.

2015.11(2)

서울중앙우체국
우편 14213
김기성
100-614



서울강동권3동 14-3
김기성
134 - 861

Colas de dinosaurios en franqueo mecánico rojo.

3. PERÍODO TRIÁSICO



El Triásico, llamado así por tres tramos generales que conforman los depósitos sedimentarios, se divide en tres épocas: inferior, medio y superior. En él aparecen los primeros reptiles bípedos, carnívoros de tamaño pequeño que se piensa dieron origen a los dinosaurios, y al final del período aparecen los primeros dinosaurios. Esto llevó a la extinción a los arcosaurios más primitivos y a algunos reptiles mamíferoides.

En esta hoja bloque nótese las perforaciones en forma de dinosaurio aparte del dentado del sello.

3.1 Triásico Inferior

252 a 247 millones de años

El Triásico Inferior es la primera época del período Triásico; está dividido en los pisos Induense y Olenekiense. La extinción masiva hace aproximadamente 250 millones de años que marcó el final de la era Paleozoica y comienzo de la Mesozoica, provocó la desaparición de muchas especies y redujo dramáticamente la diversidad de fauna. El animal terrestre más común era el herbívoro sinápsido **LYSTROSAURUS**, pariente primitivo de los mamíferos.



LYSTROSAURUS
"reptil pala",



El MESOSAURUS, "reptil intermedio", fue un tipo de reptil marino parecido a los cocodrilos modernos que vivió en el Pérmico y sobrevivió hasta el Triásico.



THRINAXODON
"diente en tridente"

3.2 Triásico Medio

247 a 237 millones de años

El Triásico Medio es la segunda época del Triásico; se divide en las edades Anisiense y Ladinense. De la época media es de donde se tienen los primeros registros de dinosaurios, por ejemplo el **EUPARKERIA**, carnívoro de 60 cm. que quizás pudo erguirse en las dos extremidades traseras y correr distancias cortas, y el **HERRERASAURUS** que fue un dinosaurio saurisquio hallado en San Juan, Argentina. Ambos surgieron al final de la época media.



El HERRERASAURUS,
"lagarto de Herrera",
Sello con bandeleta
representando al
ABELISAURUS "reptil de Abel"



LONGISQUAMA INSIGNIS
"escamas largas"



El MASTODONSAURUS, "reptil con dientes de mamas", fue el primer anfibio descubierto y estudiado en 1828



CYNOGNATHUS
"mandíbula de perro"



EUPARKERIA
"reptil de Parker"

3.3 Triásico Superior

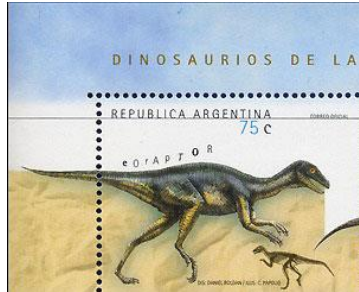
237 a 201 millones de años

El Triásico Superior o Tardío es la tercera época dentro del período Triásico. Se divide en tres pisos: Carniense, Noriense y Rhaetiense.

Al final de esta época se produjo la extinción masiva del Triásico-Jurásico, afectando la vida en la superficie y en los océanos (desparecieron alrededor del 20% de familias marinas). Hay varias hipótesis para explicar esta extinción: erupciones volcánicas masivas, cambios climáticos en tierra y mar, y la menos fundada, por la caída de un asteroide.



TRITYLONDON
"dientes trilobulados"



Sello de EORAPTOR, "ladrón del amanecer",
con su continuación en el borde.



MUSSAURUS
"lagarto ratón"



Franqueo mecánico celeste de NEOPOST, correo postal privado suizo, con el logo del Museo de Dinosaurios en Flick, Suiza, perteneciente a un PLATEOSAURUS, "lagarto plano".



El parque provincial de Ischigualasto o Valle de la Luna en la provincia de San Juan (República Argentina) es donde fueron encontrados los fósiles del EORAPTOR y del HERRERASAURUS.

Carta enviada desde Toay, La Pampa, a Buenos Aires.

3.3 Triásico Superior

237 a 201 millones de años

El Triásico Superior o Tardío es la tercera época dentro del período Triásico. Se divide en tres pisos: Carniense, Noriense y Rhaetiense.

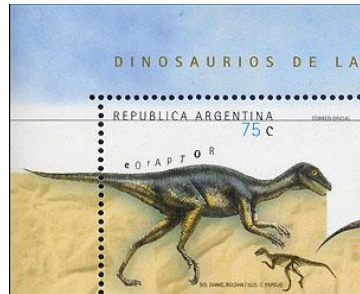
Al final de esta época se produjo la extinción masiva del Triásico-Jurásico, afectando la vida en la superficie y en los océanos (desparecieron alrededor del 20% de familias marinas). Hay varias hipótesis para explicar esta extinción: erupciones volcánicas masivas, cambios climáticos en tierra y mar, y la menos fundada, por la caída de un asteroide.



Franqueo mecánico celeste de NEOPOST, correo postal privado suizo, con el logo del Museo de Dinosaurios en Frick, Suiza, perteneciente a un PLATEOSAURUS, "lagarto plano".



TRITYLONDON
"dientes trilobulados"



Sello de EORAPTOR, "ladrón del amanecer", con su continuación en el borde.



MUSAURUS
"lagarto ratón"



El parque provincial de Ischigualasto o Valle de la Luna en la provincia de San Juan (República Argentina) es donde fueron encontrados los fósiles del EORAPTOR y del HERRERASAURUS.

Carta enviada desde Toay, La Pampa, a Buenos Aires.

4. PERÍODO JURÁSICO

El período Jurásico se divide en tres épocas: inferior, medio y superior.

Hay pocos registros de dinosaurios del Jurásico inferior: se conocen dinosaurios de África, Asia, Europa, Sudamérica y Norteamérica. Dentro de la época media los mejores registros se conocen de Francia e Inglaterra.

Sin embargo, el final del período es verdaderamente la época de los dinosaurios: saurópodos de cuello largo como el APATOSAURUS, terópodos como el CERATOSAURUS; estos se expandieron más en Sudamérica, Norteamérica, Asia y Europa.



APATOSAURUS - "réptil engañoso"
El matasello "Begin an Adventure of Giant Proportions, Collect Stamps" fue utilizado desde julio de 1989 a junio de 2000 en Washington.

4.1 Jurásico Inferior

201 a 174 millones de años

La época inferior del Jurásico esta dividida en cuatro pisos: Hettangiense, Sinemuriense, Pliensbachiense y Toarciense. Es llamado también Lías o Liásico.



ICNITAS DE GRYPONYX
"garra curva"



LUFENGOSAURUS,
"lagarto de Lufeng"
Primer sello de un dinosaurio.
China, 1958



ESTE SELLO DEL THAUMATOSAURUS,
"reptil maravilloso", tiene filigrana
con forma de trisquel.



DILOPHOSAURUS
"lagarto de dos crestas"



PLESIOSAURUS
"lagarto cercano"



FABROSAURUS
"reptil de Fabre"



DIMORPHODON
"diente de dos formas"



PROTOSUCHUS
"primer cocodrilo"

4.2 Jurásico Medio

174 a 163 millones de años

La época media del Jurásico está dividida en cuatro pisos: Aalenense, Bajociense, Bathoniense y Calloviense.

En tierra rigieron los saurópodos y terópodos. El PATAGOSAURUS, "lagarto de la Patagonia", era del mismo grupo que el CETIOSAURUS, "reptil ballena", saurópodo cetiosáurido del cual se conoce el esqueleto más completo: medía aproximadamente 18 metros y su fémur medía entre 1 y 1,5 metros.

El MEGALOSAURUS, "lagarto grande", fue el primer animal extinto al que se le colocó nombre: fue nombrado por William Buckland.



Hoja bloque con sello del SHUNOSAURUS, "lagarto de Shu", y el proceso de extracción del fósil en el margen.



PELONEUSTES, "nadador del fango", y OPTHALMOSAURUS, "lagarto ojo".



CETIOSAURUS "reptil ballena"



MEGALOSAURUS "lagarto grande"

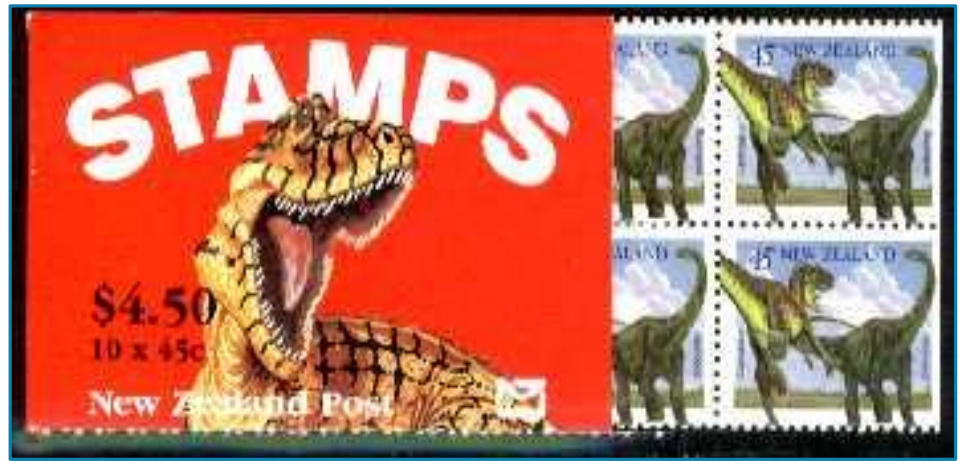


PATAGOSAURUS "lagarto de la Patagonia"

La época superior del Jurásico está dividida en tres pisos: Oxfordiense, Kimmeridgiense y Titiense.

El dinosaurio terópodo ALLOSAURUS fue el más importante carnívoro de esta época, medía hasta 12 metros y pesaba casi 2 toneladas.

El ARCHAEOPTERYX tenía el tamaño de un cuervo y sus fósiles presentan impresiones de plumas.



Carnet con sellos de ALLOSAURUS, "lagarto extraño", y MAMENCHISAURUS, "lagarto de Mamenchi".

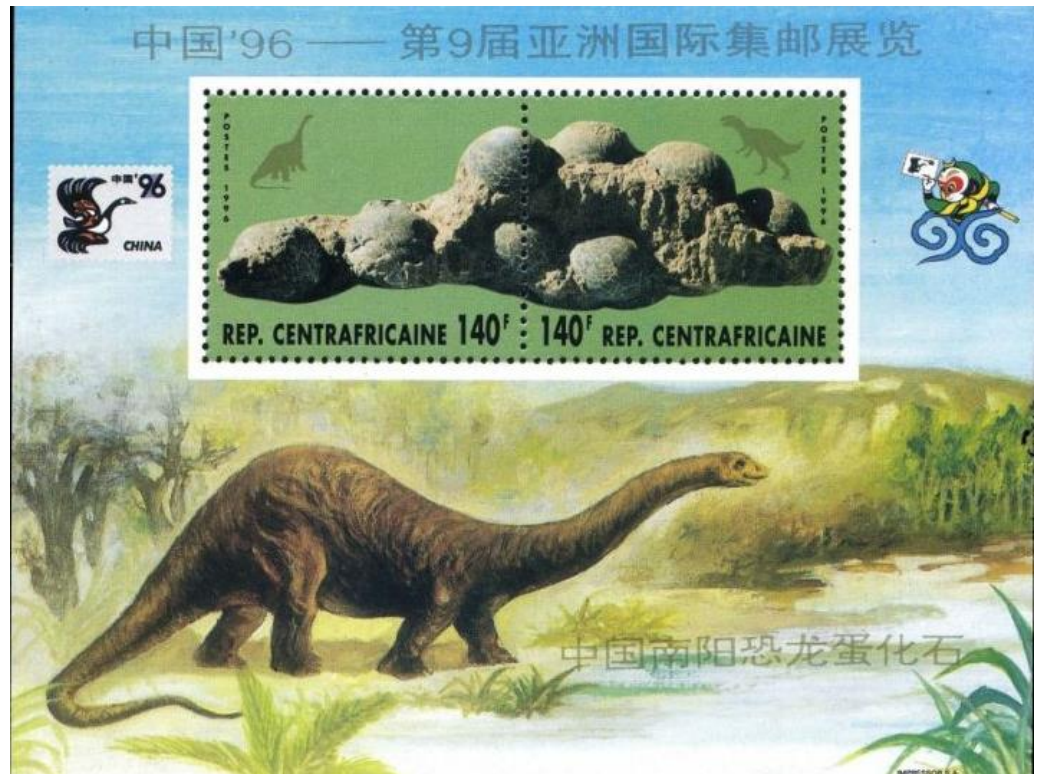
Dinosaurios carnívoros y reptiles voladores



YANGCHUANOSAURUS "reptil de Yang-chuan"



CERATOSAURUS "reptil con cuerno"



Hoja bloque con sellos se-tenant mostrando huevos de dinosaurios saurópodos y terópodos; en el margen representación de un saurópodo.



ARCHAEOPTERYX "ala antigua".



RHAMPHORHYNCHUS "hocico con pico"



SORDES "demonio"

El DIPLODOCUS fue el dinosaurio saurópodo más conocido de esta época; tenía adaptaciones como sus dientes, mandíbulas y cuello para llegar a los árboles y comer. Llegaba a medir hasta 27 metros y pesar 20 toneladas.

Dinosaurios herbívoros y reptiles marinos



HAPLOCANTHOSAURUS
"lagarto de espinazo simple"



Tanto APATOSAURUS como BRONTOSAURUS son usados como sinónimos para referirse al mismo dinosaurio.



Sobrecargo azul en forma de STEGOSAURUS, "reptil con tejado".



GALLARDOSAURUS
"por Juan Gallardo"



CARIBEMYS
"tortuga del Caribe"



Sobre enviado desde Senegal hacia Finlandia vía aérea con sello de DIPLODOCUS, "doble viga".

5. PERÍODO CRETÁCICO

El período Cretácico se divide en dos épocas: temprana o inferior y tardío o superior.

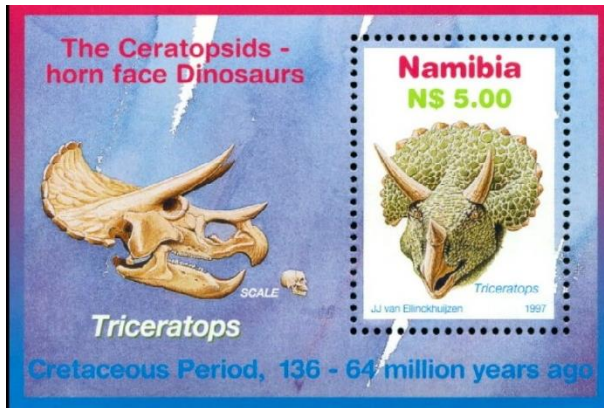
En el Cretácico continuó el auge de los dinosaurios iniciado en el Jurásico: grandes saurópodos en tierra, en el mar temibles reptiles marinos, ammonites y moluscos, en los cielos pterosaurios y aves con pelo y plumas.



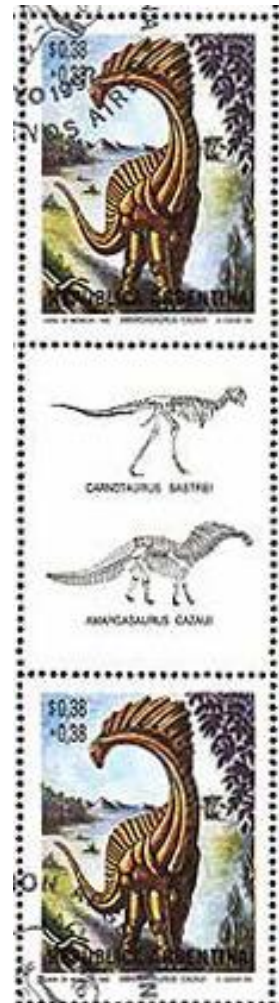
En sello de STRUTHIOSAURUS, "lagarto avestruz", sobrecarga de 300L.



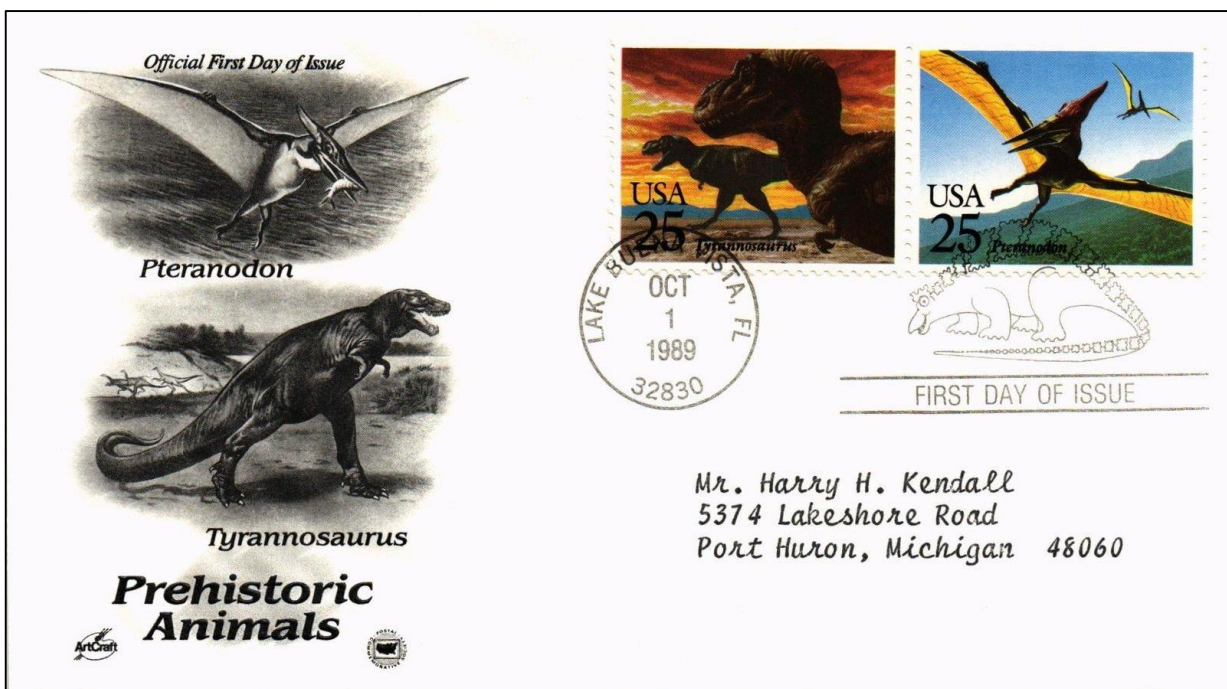
Este sello del LEAELLYNASAURA, "reptil de Leaelyn", fue el primer sello autoadhesivo de un dinosaurio.



Hoja bloque con representación y esqueleto en sello y margen respectivamente del TRICERATOPS, "cara con tres cuernos".



Sellos del AMARGASAURUS CAZAUI, "reptil de La Amarga", con entrecinta.



Sobre de primer día circulado con sellos del TYRANNOSAURUS, "reptil tirano" y del PTERANODON, "ala sin dientes"; en el matasello el STEGOSAURUS, perteneciente al Jurásico.

5.1 Cretácico Inferior

145 a 100 millones de años

La época inferior del Cretácico está dividida en seis pisos: Berriasiense, Valanginiense, Hauteriviense, Barremiense, Aptiense y Albiense.

En esta época hubo dinosaurios herbívoros como el IGUANODON y carnívoros como el BARYONYX; los grandes saurópodos redujeron su tamaño y se extinguieron los ESTEGOSAURIOS. Surgieron las primeras aves.



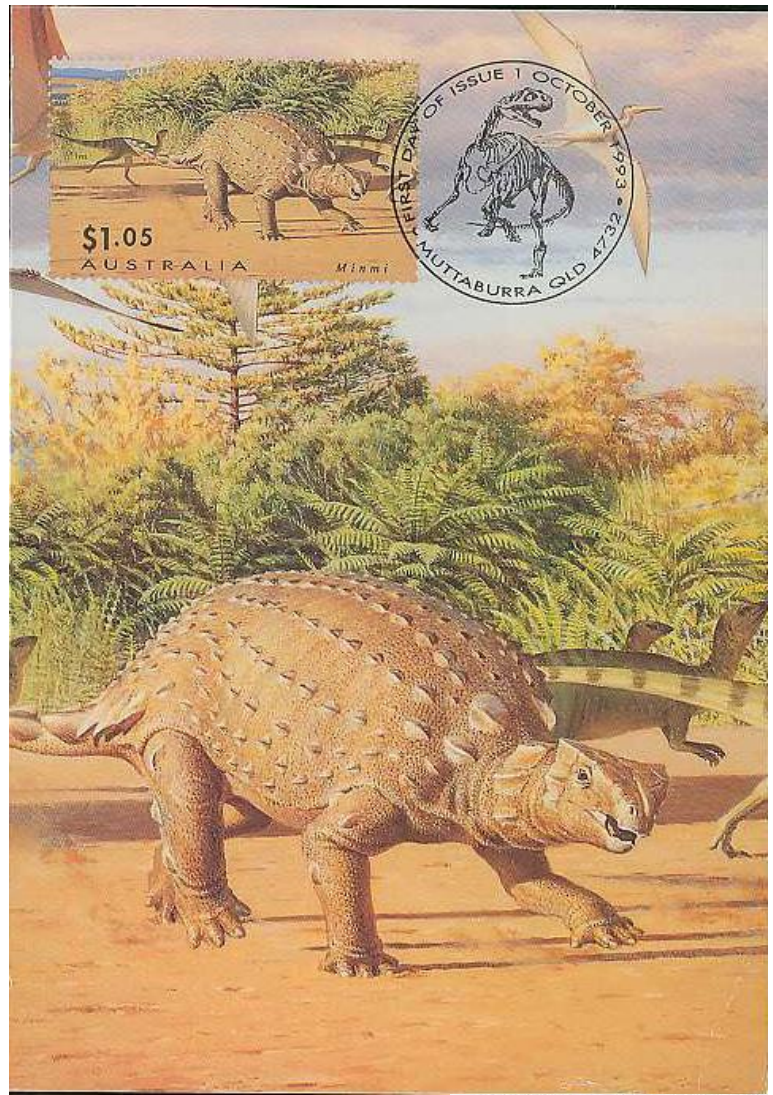
Sello se-tenant mostrando la representación y esqueleto del IGUANODON, "diente de iguana".



PHUWIANGOSAURUS
"lagarto de Phu Wiang"



BARYONYX
"garra pesada"



Tarjeta postal prefranqueada con sello de MINMI, "Minmi, acantilado en Australia", y matasello de primer día con el MUTTABURRASAURO, "reptil de Muttaburra", emitida para envíos fuera de Australia.



Este sello del MICRORAPTOR, "pequeño rapaz", está impreso con tinta que brilla en la oscuridad.

Hoja bloque mostrando parte de un esqueleto del réptil marino KRONOSAURUS, "lagarto de Cronos", encontrado en la Antártida Argentina.

Esta época tiene seis edades o pisos: Cenomaniense, Turoniense, Coniaciense, Santoniense, Campaniense, Maastrichtiense.

Hubo dinosaurios que se destacaron en esta época como el famoso TYRANNOSAURUS, "lagarto tirano", dinosaurio terópodo carnívoro de 14 metros de largo y hasta 5 toneladas.

Dinosaurios carnívoros y reptiles voladores



TYRANNOSAURUS REX
"lagarto tirano rey"
Primer sello holográfico de un dinosaurio.



STENONYCHOSAURUS
"diente que hiera"



Matasello conmemorativo de la "Exposición de Minerales de Munich" con un TYRANNOSAURUS REX.



GORGOSAURUS
"lagarto feroz"



HESPERORNIS
"ave del oeste"



QUETZALCOATLUS
"deidad azteca Quetzalcóatl"

공룡 그림엽서

김현중씨

드디어 한국에서도 공룡우표가 나왔
간혹? 평소 공룡이 관심이 많은
것 같아 생각나 편지 1통 보냈습니다.
큰역사 차코론 찾기 힘든 터이지만
재미있고, 흥미를 느끼게 하는 거라
같아요. 곧 현중씨의 작품을 보길
기대하며!

2006 경남 고성공룡세계엑스포개최기념 우표전시회
전시장소 : 당항포 엑스포 주재관 1층
전시기간 : 2006. 4. 14~18 주최 : 고성우체국

世界郵趣會 (062-526-0955) ☎ 500-600 북광주우체국사서함 20호

보내는 사람 2006. 4. 14

상주 북주 북광주우체국 사서함 1213
500-600 인천포

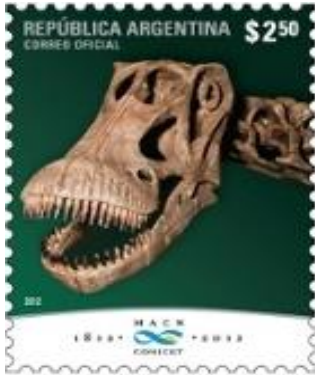
받는 사람 김현중 씨

인천 공주 우동 82-3
400-713

Tarjeta postal en conmemoración de la Exposición Mundial de Dinosaurios de Gyeongning, enviada desde Gwangju a Incheon en Corea del Sur, con sello y matasello del MEGARAPTOR, "ladrón gigante".

Dentro de los dinosaurios herbívoros, los ceratópsidos como el TRICERATOPS alcanzaron su máximo tamaño; también se diversificaron los grandes reptiles marinos que acechaban en los mares.

Dinosaurios herbívoros y reptiles marinos



BONATITAN
"titán de José Bonaparte"



ANTARCTOPELTA
"escudo de la Antártida"



En este minipliego de nueve sellos sobre el STRUTHIOMIMUS, "imitador de avestruz", solo a los tres inferiores les coincide la bandeleta.



Hoja bloque con un PTERANODON, "ala sin dientes", en el sello y en el margen los reptiles marinos ELASMOSAURUS, "lagarto placa delgada" y TYLOSAURUS, "lagarto con protuberancia".



PALAEOBATRACHUS
"rana antigua"



MONGOLEMYS ELEGANS
(tortuga de agua)